

## Notice de montage lit SOFT68

**IMPORTANT**  
**A CONSERVER**  
**POUR**  
**CONSULTATION**  
**ULTÉRIEURE A**  
**LIRE**



### -- Instructions de montage

Ce lit est pré-monté en usine. Vous devez suivre impérativement les instructions de montage afin que ce lit puisse être utilisé normalement et ne présenter aucun danger pour l'enfant  
Ne pas utiliser si certains éléments sont cassés, endommagés ou manquants.

### -- Instructions d'utilisation

#### -- Avant de coucher l'enfant vous devez vous assurer :

qu'il ne reste rien dans le lit pouvant offrir une prise pour le pied de l'enfant

qu'il ne reste rien dans le lit pouvant présenter un danger d'étouffement ou d'étranglement

que le côté coulissant soit en position haute ( celle du verrouillage )

Ne pas utiliser plus d'un matelas dans le lit

L'épaisseur du matelas choisi doit être telle que la hauteur intérieure ( c'est-à-dire la distance entre la surface du matelas et la partie supérieure du cadre du lit ) soit d'au moins 500mm

Le lit n'est prêt à l'emploi qu'une fois les mécanismes de verrouillages pleinement enclenchés, et que cet enclenchement est à vérifier avant d'utiliser le lit

Quand l'enfant est capable de sortir seul du lit, le lit ne doit plus être utilisé pour cet enfant afin de prévenir tout risque de chute

#### -- Ce lit est pré-monté en usine. **Si les pièces assemblées sont démontées, celles-ci ne peuvent plus être remontées pour votre sécurité**

#### Régulièrement vérifier :

Que le matelas utilisé n'excède pas 10cm d'épaisseur, et que sa taille L x l soit adaptée à celle du lit :

Lit SOFT68 100 x 50 : 103,7 x 50 cm ( 0 ; -3 )

Lit SOFT68 120 x 60 : 119 x 55,7 cm ( 0 ; -3 )

que les dispositifs d'assemblage soient convenablement serrés et qu'un soin particulier soit apporté au fait

#### -- que les vis ne soient pas desserrées pour éviter tout risque pour l'enfant

que le lit ne soit pas placé à proximité d'une source de chaleur pouvant présenter une gêne pour l'enfant mais également un risque de déclenchement d'incendie

#### Instructions d'entretien

toutes les parties du lit peuvent être nettoyées à l'eau savonneuse ou avec tout autre agent nettoyant autorisé dans la structure d'accueil

#### Attention :

-- Ne jamais utiliser l'espace sous le sommier pour coucher un enfant dans le lit.

-- S.A.V. : n'utiliser que les pièces détachées du fabricant.

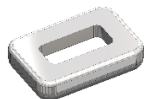
### Quincaillerie :



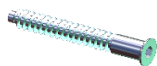
Vis 6x60  
tête plate  
Qte : 8



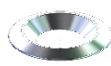
Insert  
Qte : 8



Entretoises  
Qte : 4



Vis confirmats  
7 x 50  
Qte : 20



Rondelle  
cuvette  
Qte : 20



Clé x 1

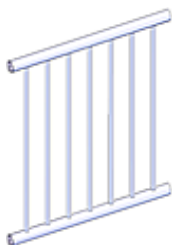


Rondelles  
CARROS.  
D12 Qte : 4

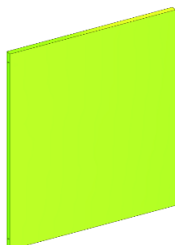


Roue +  
Tige filetée  
x4

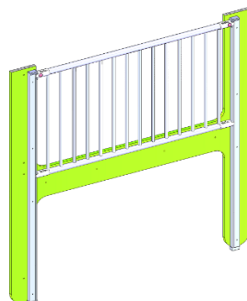
### Inventaire des pièces :



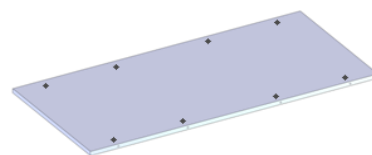
Tête barreaux  
de lit Qte : 2



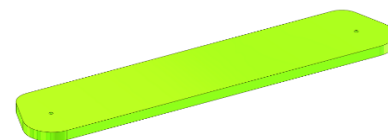
Tête panneau  
de lit Qte : 2



Côté de lit Qte : 2



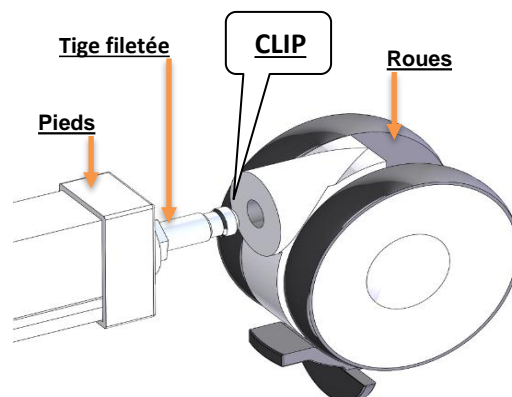
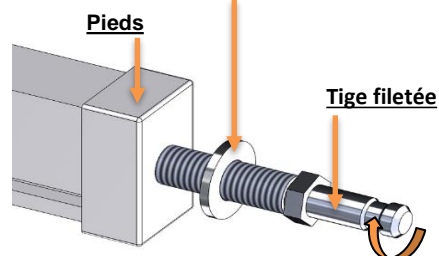
Sommier panneau Qte : 1



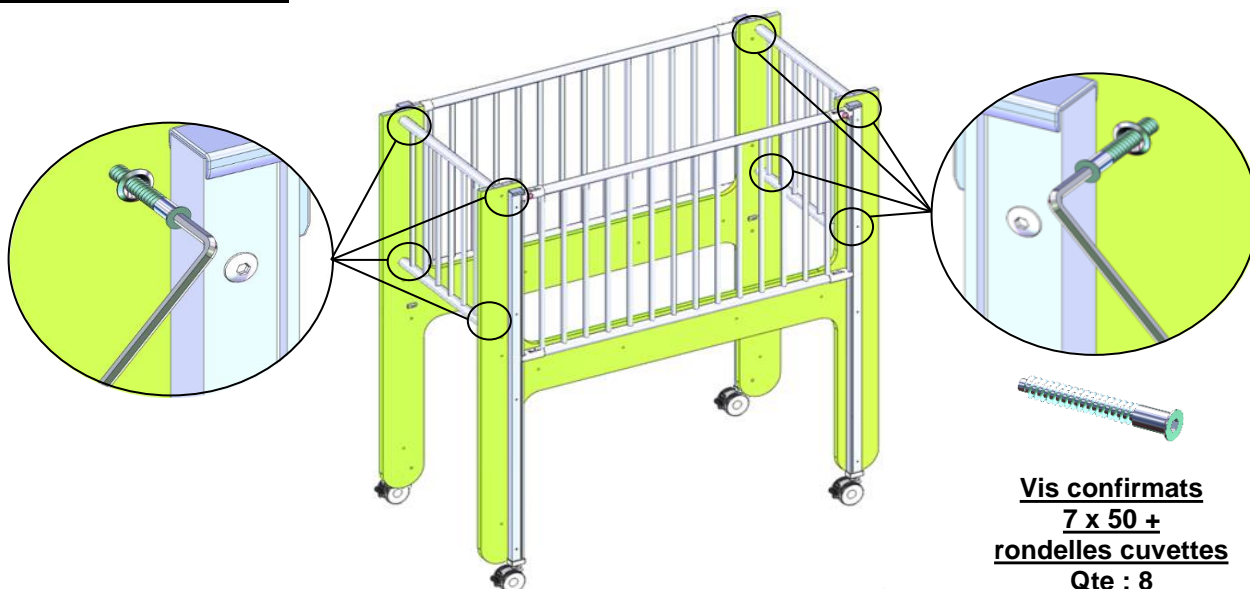
Tablette Qte : 2

### Fixation des roues :

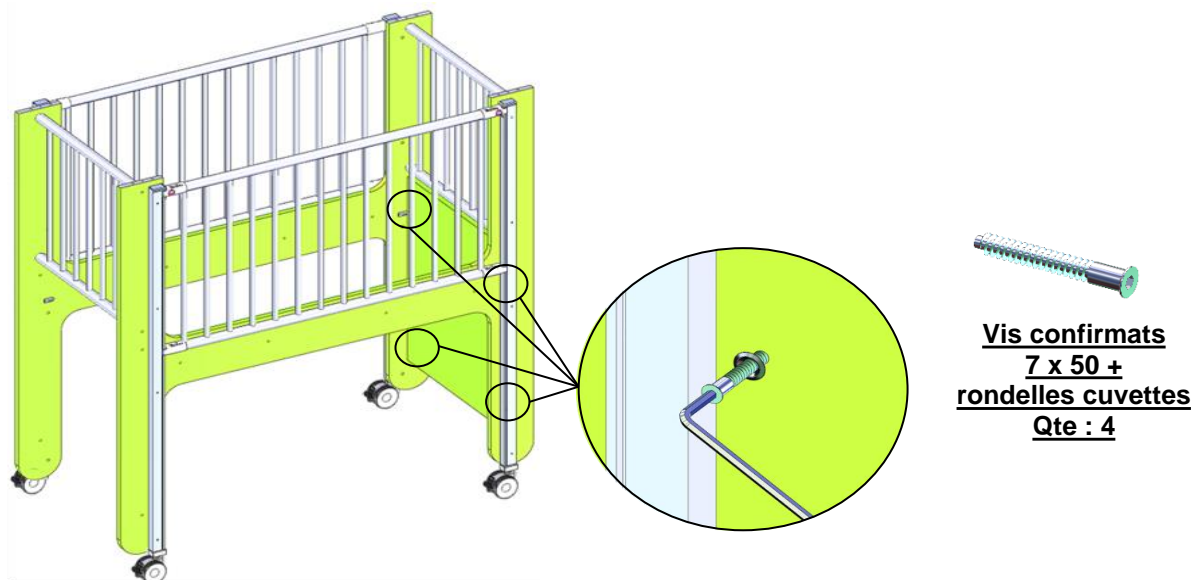
Rondelles CARROS. D12 x4



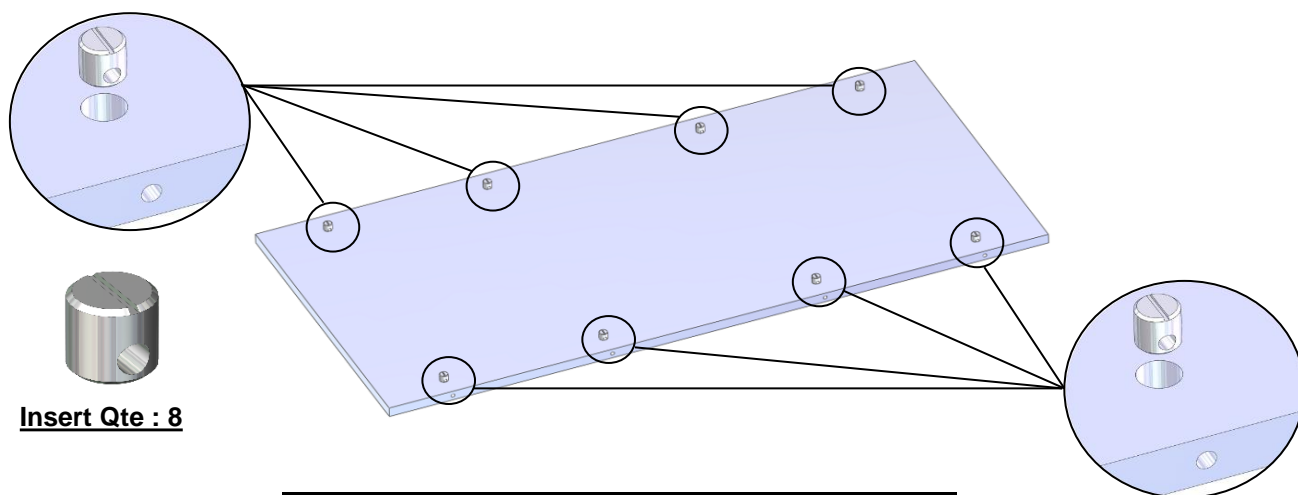
### Fixation des têtes barreaux:



**Fixation d'une tête panneau:**



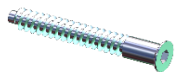
**Montage des inserts sur le sommier :**



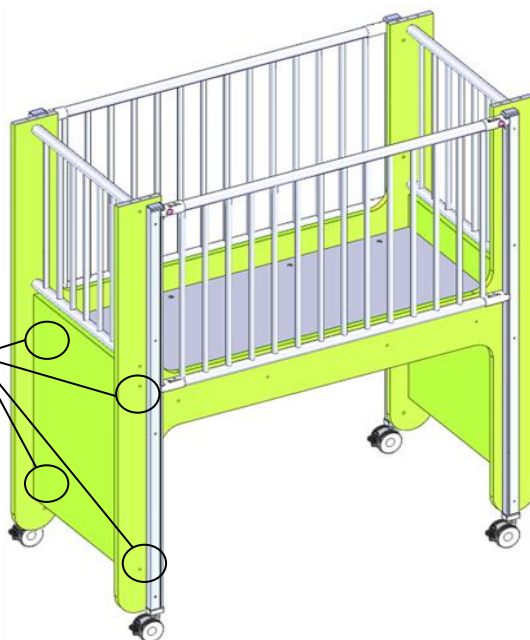
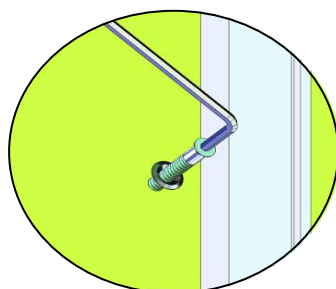
**Fixation du sommier :**



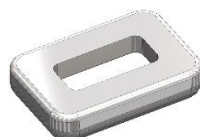
**Fixation de la seconde tête panneau:**



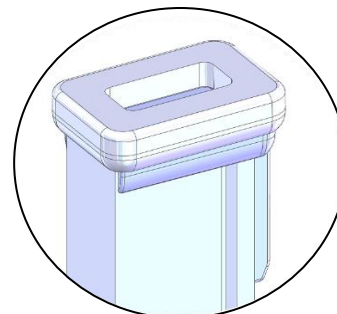
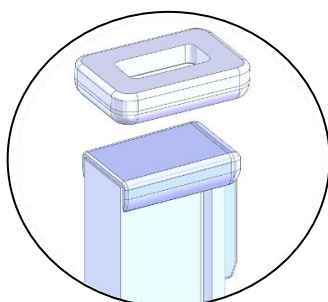
**Vis confirmats**  
**7 x 50 +**  
**rondelles cuvettes**  
**Qte : 4**



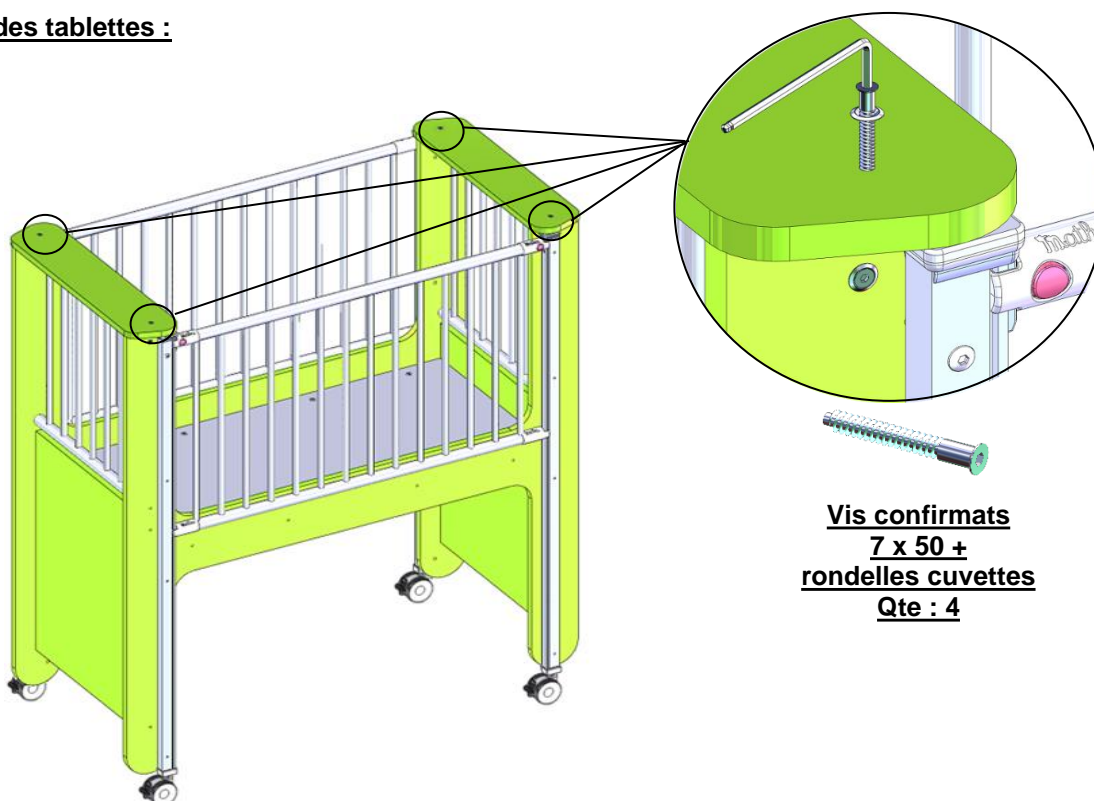
**Positionnement des entretoises:**



**Entretoises**  
**Qte : 4**



**Fixation des tablettes :**

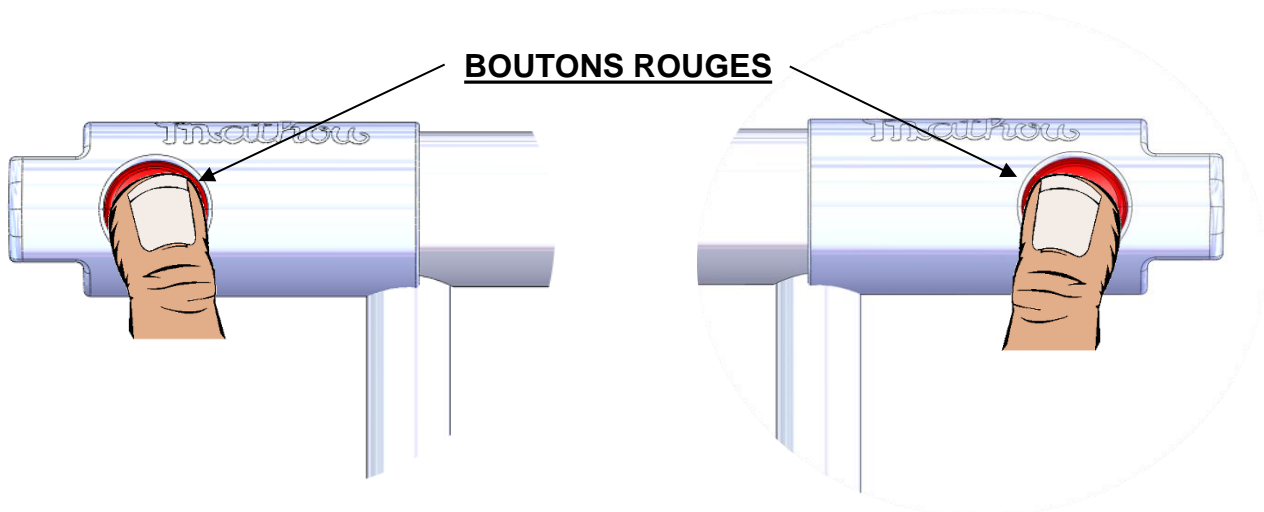


**Vis confirmats**  
**7 x 50 +**  
**rondelles cuvettes**  
**Qte : 4**

# PRINCIPE DE FONCTIONNEMENT

## Ouverture d'une main

Enfoncer successivement les **2 boutons rouges** à chaque extrémité de la barrière.



## Fermeture rapide

Remonter la barrière jusqu'au double « **clac** » caractéristique de son verrouillage.

## Fermeture silencieuse

Remonter la barrière en maintenant les **2 boutons rouges** légèrement enfoncés.

Relâcher les **2 boutons rouges** une fois la barrière en position haute.