

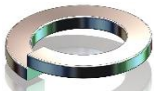
- Notice de montage -

CONSEIL DE MONTAGE :

- 1 - REPEREZ LES PIÈCES CONSTITUANT LES TABLES.
- 2 - AMÉNAGEZ VOUS UNE ZONE DE MONTAGE SUR MOQUETTE OU SUR COUVERTURE POUR PROTÉGER LES PIÈCES DES RAYURES.



8 VIS POELIER 6 x 25



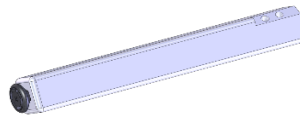
8 RONDELLES



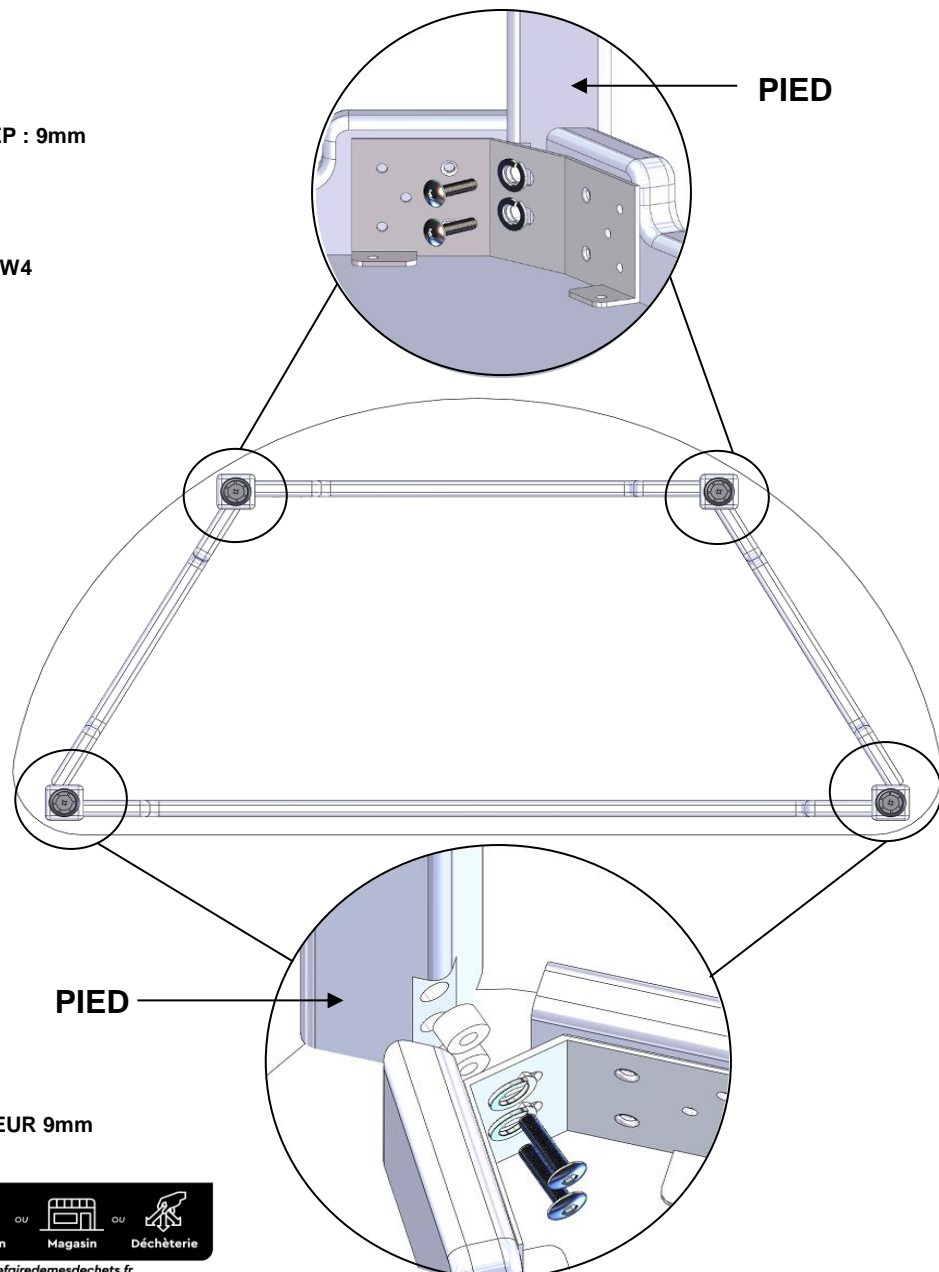
4 ENTRETOISES EP : 9mm



1 CLE SIX PANS SW4



4 PIEDS AVEC VERIN



ATTENTION ENTRETOISE EPAISSEUR 9mm



FR

Pensez à
donner ou recycler.



ou



ou



Déchèterie

<https://quefairedemesdechets.fr>