

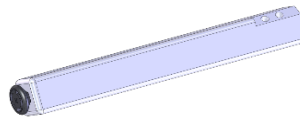
- Montageanleitung -

EMPFEHLUNGEN:

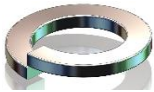
- 1 - SCHAUEN SIE SICH DIE TEILE AN, AUS DENEN IHR TISCH BESTEHT.
- 2 - RICHTEN SIE EINEN BEREICH FÜR DIE MONTAGE AUF TEPPICH ODER DECKE EIN, DAMIT DIE TEILE NICHT ZERKRATZT WERDEN.



8 FLACHKANTSCHRAUBEN 6 x 25



4 BEINE MIT VERSTELLFUß



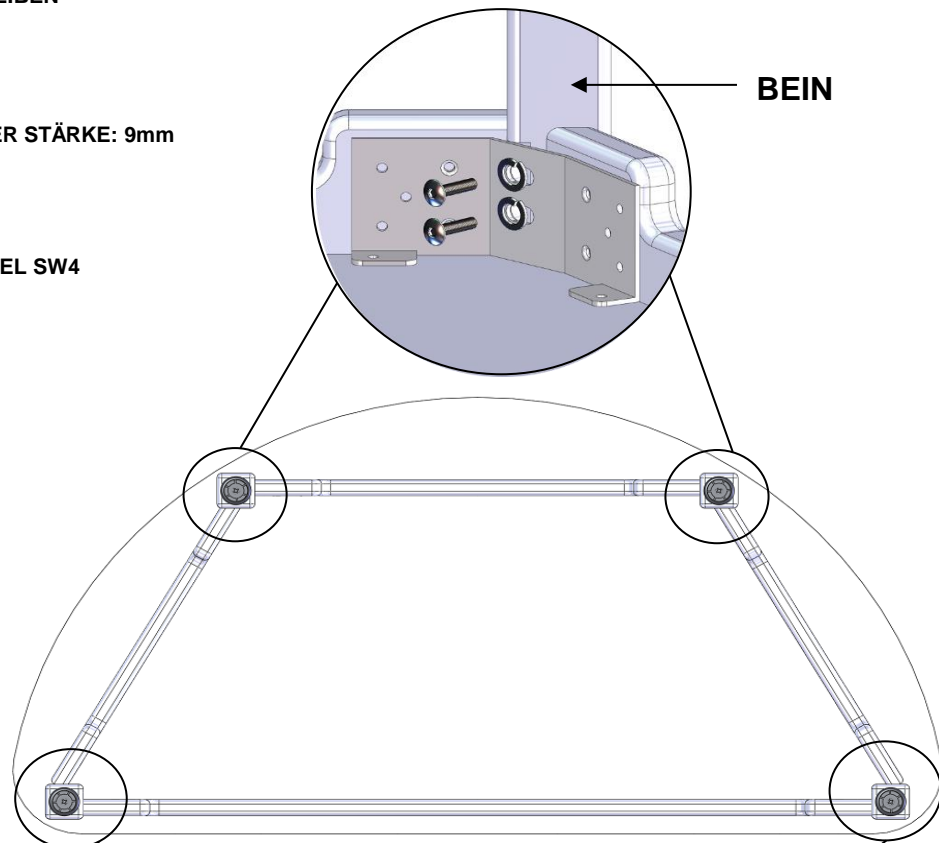
8 UNTERLEGSCHIEBEN



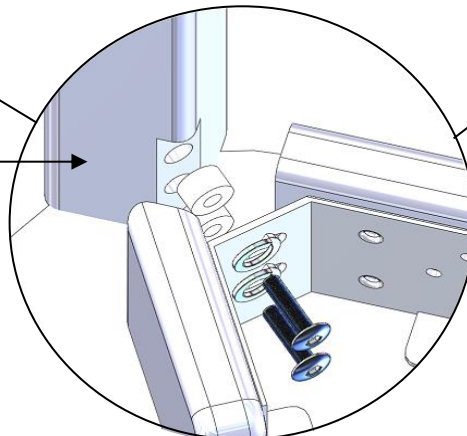
4 ABSTANDHALTER STÄRKE: 9mm



1 INBUSSCHLÜSSEL SW4



ACHTUNG ABSTANDHALTER STÄRKE 9mm



FR

Pensez à
donner ou recycler.



ou



ou



Déchèterie

<https://quefairedemesdechets.fr>