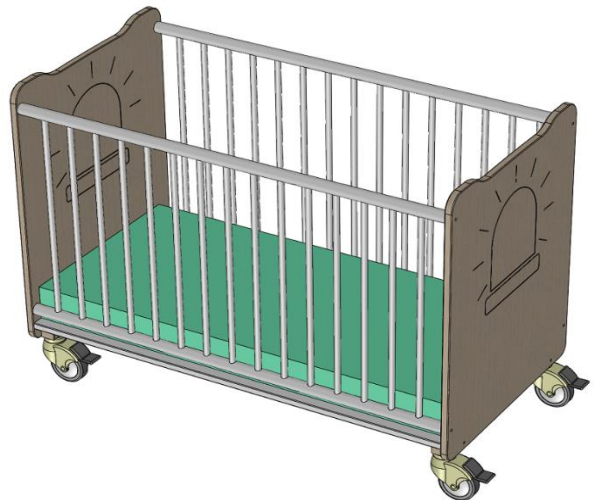


Notice de montage LIT L18

IMPORTANT
A CONSERVER
POUR
CONSULTATION
ULTERIEURE A
LIRE



-- INSTRUCTIONS DE MONTAGE

Ce lit est pré-monté en usine. Vous devez suivre impérativement les instructions de montage afin que ce lit puisse être utilisé normalement et ne présenter aucun danger pour l'enfant
Ne pas utiliser si certains éléments sont cassés, endommagés ou manquants.

-- Ce lit est pré-monté en usine. Si les pièces pré-montées en usine sont démontées, celles-ci ne peuvent plus être remontées pour votre sécurité

-- REGULIEREMENT VERIFIER

Que le matelas utilisé n'excède pas 10cm d'épaisseur, et que sa taille L x l soit adaptée à celle du lit :
Lit L18 en 120x60 TAILLE STANDARD : 118,5 x 545 cm
Que les dispositifs d'assemblage soient convenablement serrés et qu'un soin particulier soit apporté au fait.
Que les vis ne soient pas desserrées pour éviter tout risque pour l'enfant.

-- INSTRUCTIONS D'ENTRETIEN

Toutes les parties du lit peuvent être nettoyées à l'eau savonneuse ou avec tout autre agent nettoyant autorisé dans la structure d'accueil.

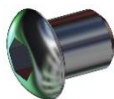
ATTENTION

-- S.A.V. : n'utiliser que les pièces détachées du fabricant.

Quincaillerie :



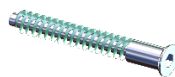
Vis 6x55 tête
bombée x 8



Ecrou
bouchon
x 8

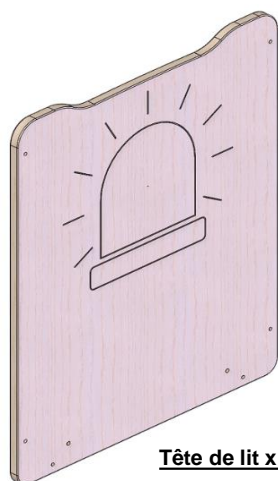


Clé six
pans x 1

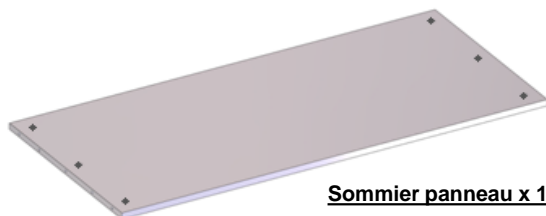


Vis confirmat +
cuvette x 8

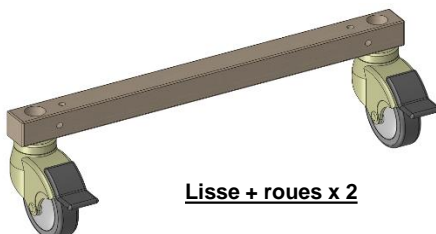
Inventaire des pièces :



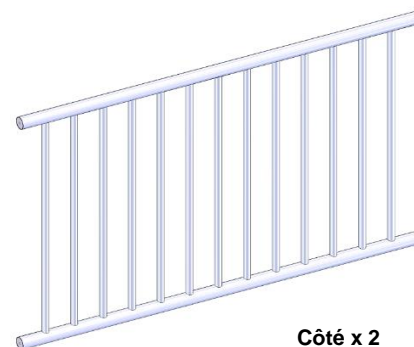
Tête de lit x 2



Sommier panneau x 1

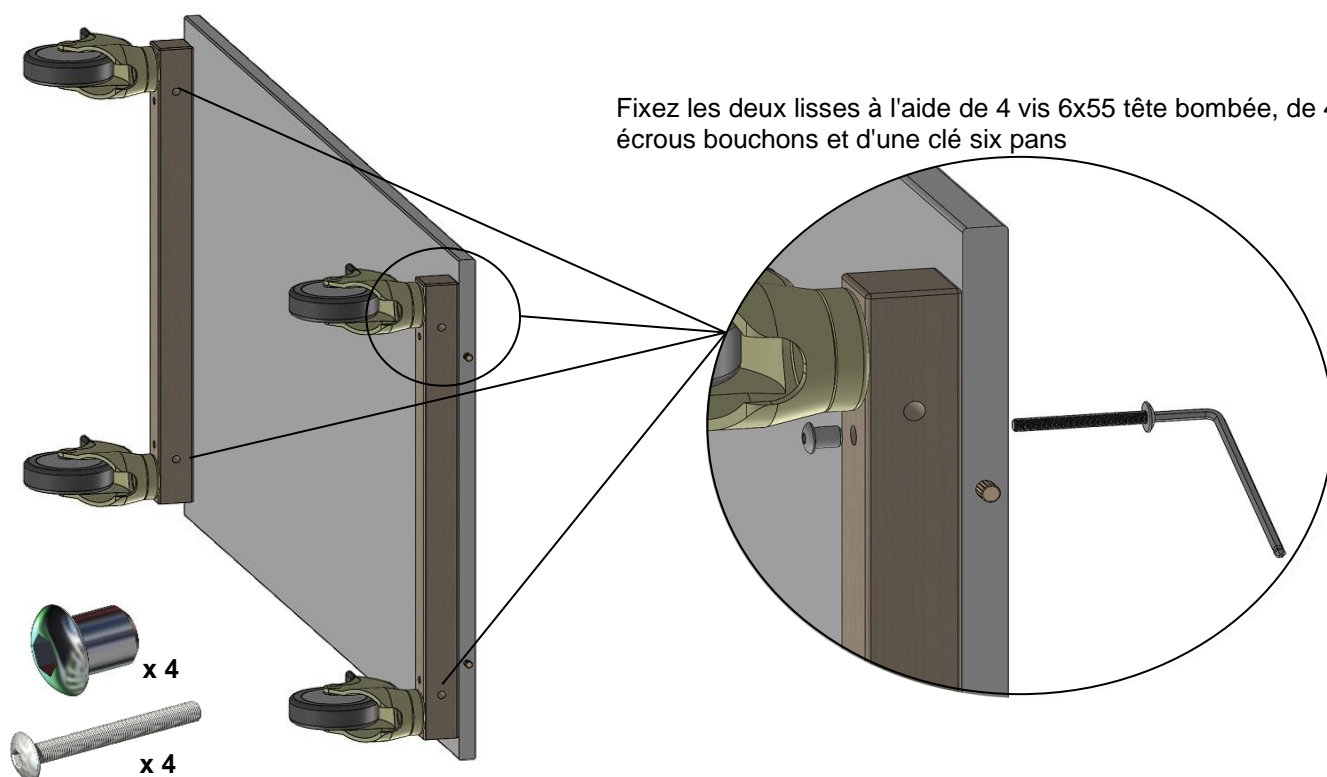


Lisse + roues x 2



Côté x 2

Fixation des deux lisses sous le sommier :



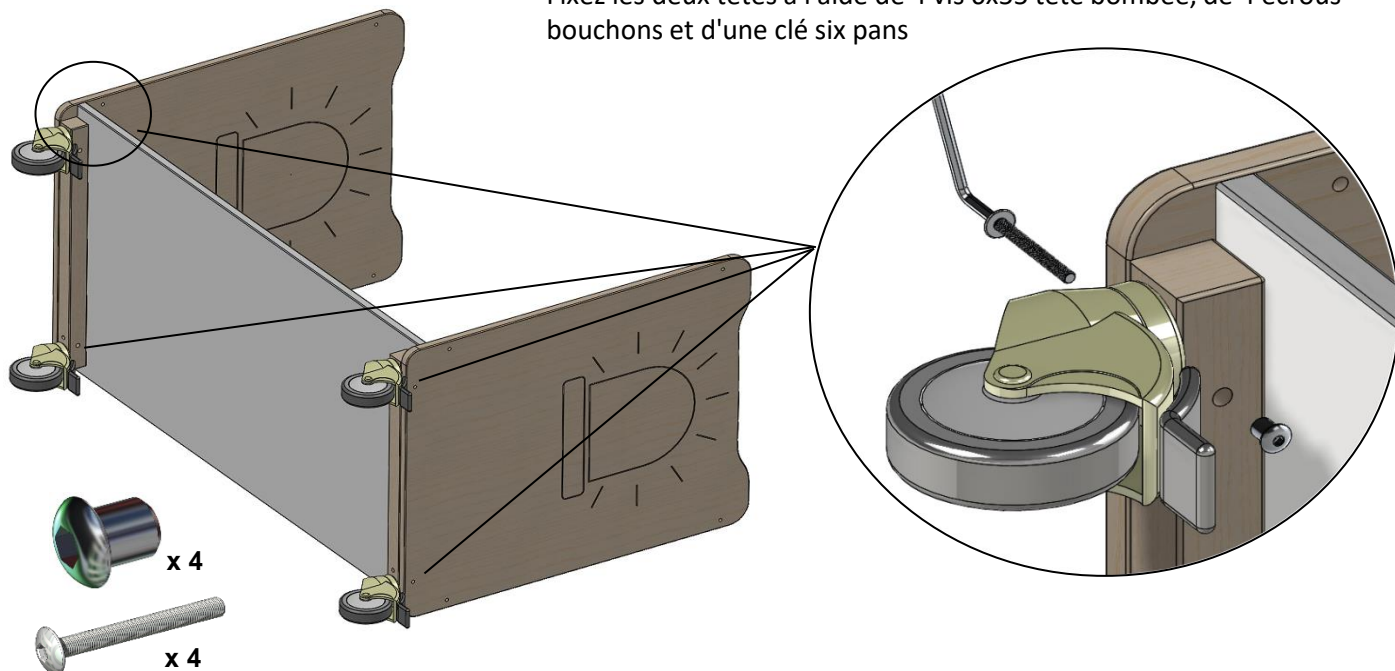
Fixez les deux lisses à l'aide de 4 vis 6x55 tête bombée, de 4 écrous bouchons et d'une clé six pans

x 4

x 4

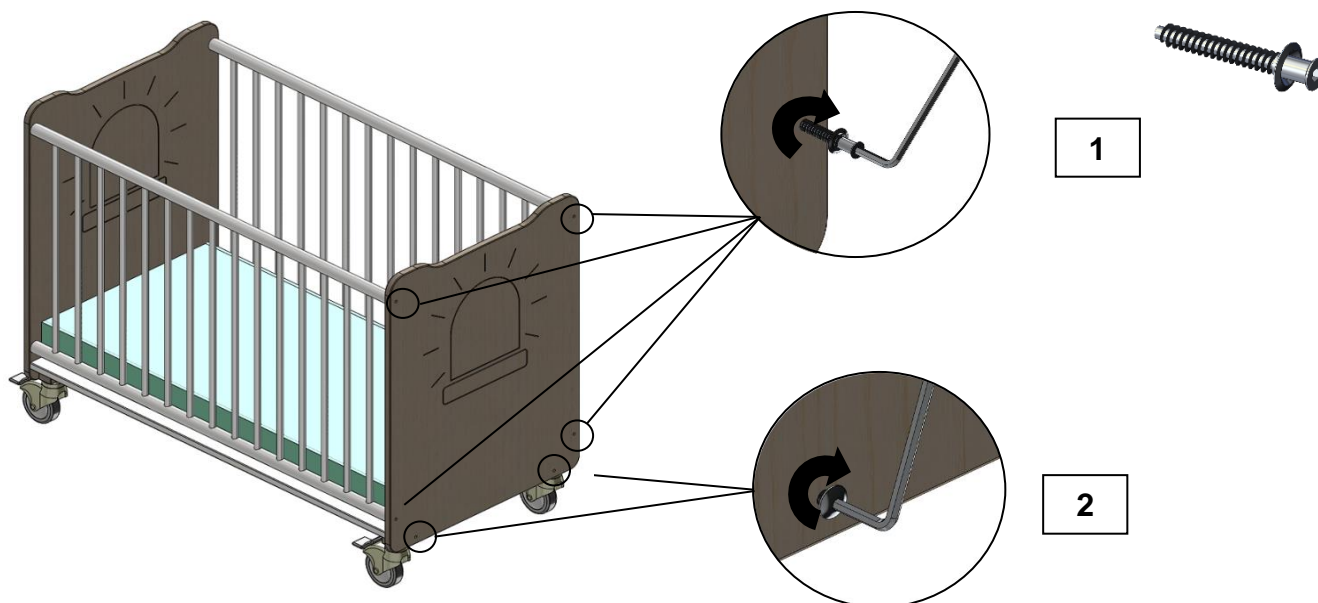
Fixation des têtes de lits :

Positionnez les têtes de lits avec le sommier à l'aide des tourillons
Fixez les deux têtes à l'aide de 4 vis 6x55 tête bombée, de 4 écrous bouchons et d'une clé six pans



Ne pas serrer à fond les 2 vis d'une des deux têtes afin de pouvoir insérer les côtés par la suite

Fixation des côtés avec les têtes de lit :



1 : Serrez à fond les 8 vis confirmats + cuvettes pour fixer les côtés sur les têtes de lit

2 : Serrez à fond les 2 vis 6x55 tête bombée pour fixer le sommier avec la tête de lit



FR

Pensez à
donner ou recycler.



Association



Magasin



Déchèterie

<https://quefairedemesdechets.fr>